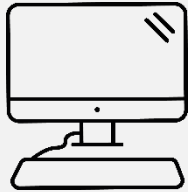


Comment appeler la Cellule d'écoute Pros-Consulte 7/7 24/24?

Je me réfère à la carte Pros-Consulte qui m'a été remise et me connecte selon mon choix:

AVEC ACCES INTERNET



Je me rends sur le site

<https://www.pros-consulte.com/>

Je vais sur la liste des psychologues et je choisis un consultant disponible.



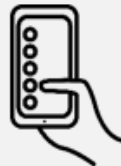
Sur mon téléphone je compose le numéro vert et éventuellement le code d'accès.

L'accueil vocal me demande les 4 chiffres du psychologue choisi et je suis aussitôt mis en relation avec lui.

VIA L'APPLICATION



Si j'ai un smartphone, je peux télécharger l'application Pros-Consulte pour Android ou pour iPhone.



Je rentre le numéro vert une fois pour toutes et éventuellement le code de mon entreprise.

Je choisis un psychologue disponible en touchant l'icône et je suis aussitôt mis en relation avec lui.

SANS ACCES INTERNET



Si je n'ai pas choisi de psychologue ou si je n'ai pas accès au site Pros-Consulte, je compose le numéro vert et éventuellement le code d'accès.



Ensuite, il suffit de taper la touche « * » de mon téléphone et je serai mis en relation avec un psychologue de la plateforme disponible.